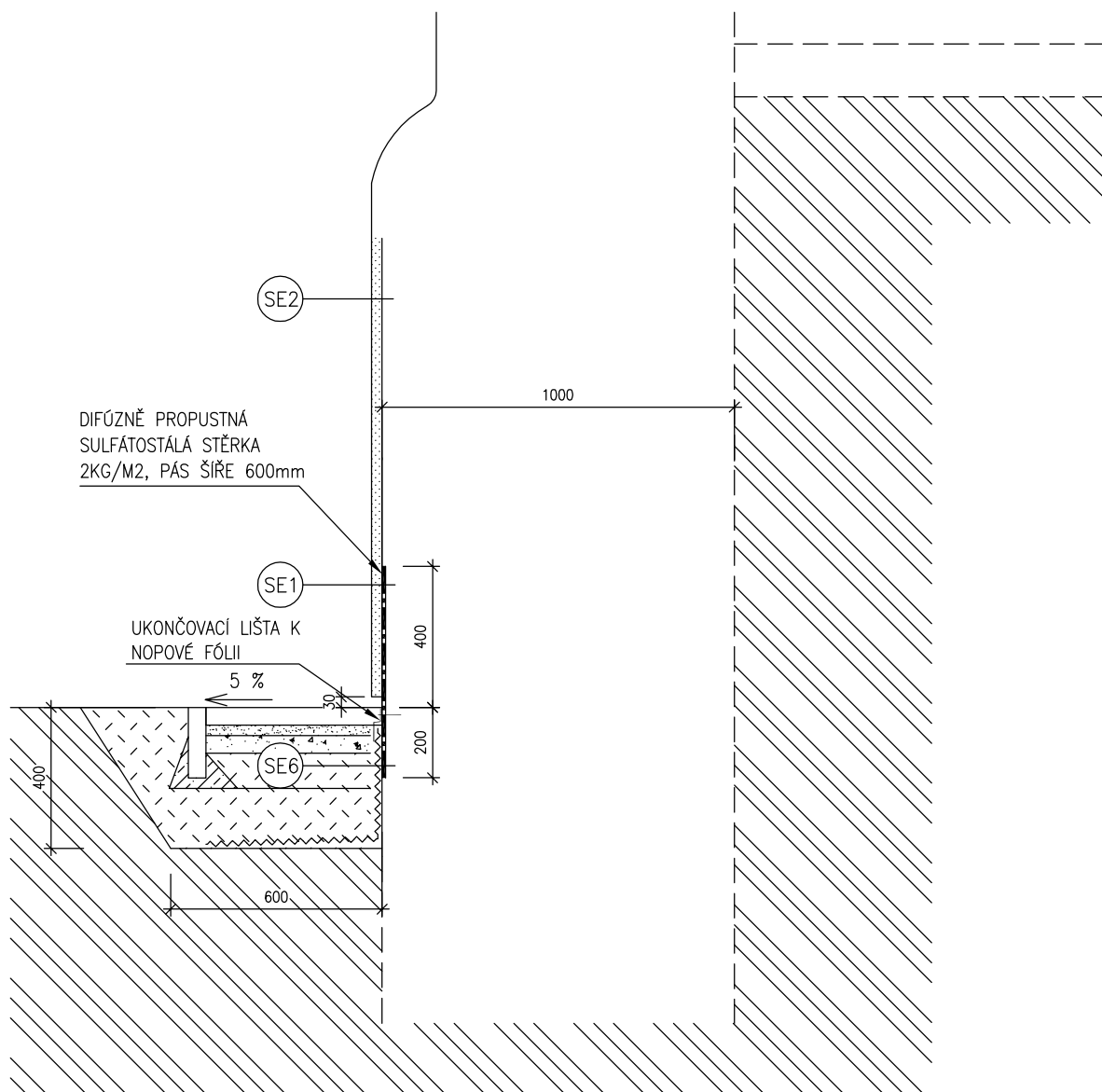




DETAIL F – SANACE VLHKÉHO ZDIVA



GENERÁLNÍ PROJEKTANT: SAREP a.s. Projektový ateliér sanace vlhkého zdiva Jezerůvky 525/7, 621 00 Brno email: info@projekty-sanace.cz	Zodpovědný projektant: Ing. Pavel Zejda, Ph.D.	 SAREP a.s. Projektový ateliér sanace vlhkého zdiva Jezerůvky 525/7, 621 00 Brno email: info@projekty-sanace.cz
	Vypracovat: Bc. Michaela Stuchlíková	
	Kontrolovat: Ing. Zdeněk Štefek	

PROJEKTANT ČÁSTI: SAREP a.s. Projektový ateliér sanace vlhkého zdiva Jezerůvky 525/7, 621 00 Brno email: info@projekty-sanace.cz	Zodpovědný projektant: Ing. Pavel Zejda, Ph.D.	 SAREP a.s. Projektový ateliér sanace vlhkého zdiva Jezerůvky 525/7, 621 00 Brno email: info@projekty-sanace.cz
	Vypracovat: Bc. Michaela Stuchlíková	
	Kontrolovat: Ing. Zdeněk Štefek	

NÁZEV STAVBY: STAVEBNÍ ÚPRAVY ZŠ A MŠ KOTLÁŘSKÁ 4, BRNO OBJEKT SUŠILOVA 1 - SANACE VLHKÉHO ZDIVA SUTERÉNU BUDOVY		FORMÁT: A4
		DATUM: KVĚTEN 2017
		STUPEŇ: DPS
MÍSTO STAVBY, PARCELA Č.: Sušilova 1, 602 00 Brno p. č. 1346, k.ú. Veverí		AUTORIZAČNÍ RAZÍTKO: PARÉ Č.:
Statutární město Brno, IČ 44992785 Dominikánské náměstí 196/1 601 67 Brno		
D.1.5 SANACE VLHKÉHO ZDIVA		
NÁZEV VÝKRESU: DETAIL F	MĚŘÍTKO: 1:20	Č. VÝKRESU: D.1.5b.07